

久御山町シルバー人材センター
家事援助サービス事業

平成26年6月2日より事業開始!

ワンコイン

家事引受け隊

生活の

「ちょっと困った!」を

シルバー会員が

お手伝いいたします!

1項目につき

500円

サービス内容は中面をご覧ください

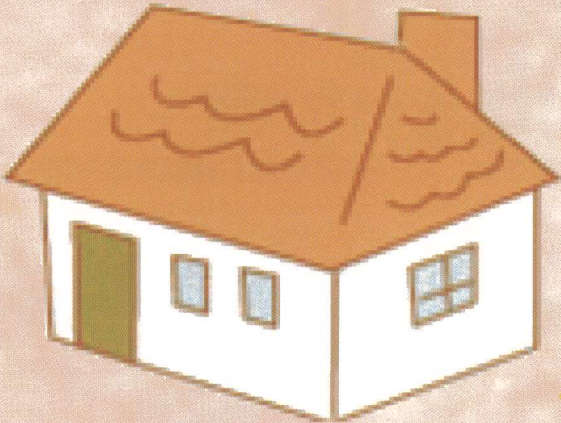


お申込みはシルバー人材センターまでご連絡下さい。

サービス内容

NO.	サービス内容
1	電球・電池の交換（買物含まない）例）電球交換・掛け時計等の電池交換
2	日常のゴミ出し（引取りなし）例）ゴミステーションへのゴミ出し
3	季節用品の取替え 例）衣・布団・家電製品の取替え
4	庭木・花の水やり 例）利用者宅の花等の水やり
5	洗濯物の洗い・干し 例）利用者宅の洗濯機を使用する
6	洗濯物の取込み・たたみ 例）利用者宅に限る
7	ふとん等干し 例）敷布団・掛布団・毛布・座布団干し
8	ふとん等取込み 例）敷布団・掛布団・毛布・座布団入れ
9	アイロン掛け（5着まで）例）ワイシャツ等のアイロン掛け（利用者宅のアイロンを使用）
10	衣類のボタン取付け（10個まで）例）衣類等のボタン取付け（ボタン等は利用者が準備）
11	簡易荷造り・包装 例）日用品の整理・荷造り・配送準備等
12	家具の移動（2人体制）例）利用者宅内で家具を移動
13	鍵・ネジ類の油さし 例）玄関の鍵等の油さし（油は利用者が準備）
14	手続き代行（町内限定）例）診療のための診察券出し・役場等への使い走り
15	付き添い（原則として町内・1時間程度）例）交通機関を利用し病院等へ付き添い
16	のし袋書き（3枚まで）例）御礼・御香料・御祝・氏名書き
17	はがき等の代筆（1枚）例）はがきや封筒の宛名書き等・手紙（A4サイズまで）の代筆
18	留守番（1時間程度）例）利用者宅で留守番
19	高齢者安否確認（町内限定）例）利用者宅へ訪問し、安否や火の元等の確認
20	未就園児 登園の付き添い（歩きのみ） 例）未就園児を家に迎えに行き、幼稚園等に送りとどける。
21	未就園児お迎え（歩きのみ）例）未就園児を幼稚園等に迎えに行き、家に送りとどける。
22	庭清掃（植木剪定・除草は除く）例）利用者宅の落ち葉ひろい・プランタ等の整理
23	エアコンのフィルター清掃（2機まで） 例）利用者宅へ訪問し、エアコンのフィルター清掃
24	組立家具の組み立て 例）カラーボックス等の組み立て
25	刃物研ぎ（2丁まで）例）包丁やはさみ研ぎ
26	その他 ※項目にないサービスでもご相談下さい。

「ワンコイン家事引受け隊」の流れ



利用者

①作業の依頼

②サービス内容等の確認

⑦請求書の発送

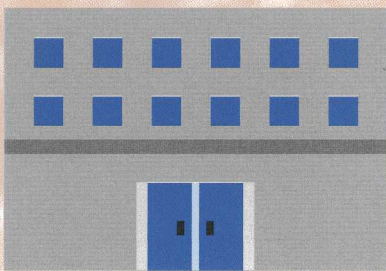
⑧お支払い



作業者

※作業者はシルバー会員です

シルバー人材センター



④お申し込み

⑤お申し込み

⑥お申し込み

③お申し込み



「ワンコイン家事引受け隊」Q&A

Q1 サービスを依頼したい時はどうすればいいですか？

A。シルバー人材センターまでご連絡下さい。

受付時間 平日 午前8時30分～午後5時（土・日・祝は休日）

TEL 075-633-5500 FAX 075-633-5533 E-mail kumiyama@sjc.ne.jp

- ・サービス内容や希望日を確認し調整させていただきます。
- ・サービス内容によっては、事前にセンター職員並びにセンター会員が訪問し確認させて頂く事があります。

Q2 急な依頼に対応頂けますか？

Aできる限り利用者様の希望日に合わせて対応したく存じますが、調整や手配にお時間を頂く場合がございます。余裕を持ってご依頼下さい。

Q3 土曜日・日曜日・祝日も利用できますか？

Aできる限り対応させて頂きます。

Q4 サービスの利用時間は決められていますか？

A原則、午前8時30分から午後5時までの間とさせて頂きます。

Q5 利用回数の制限などはありますか？

Aございません。何度でもご利用下さい。

Q6 作業日の当日、来られた作業者にサービスの追加はできますか？

A原則、作業者へ直接サービスの追加依頼はできません。

センター事務局にご連絡頂けるか、あらかじめ申込みを頂く事になります。

Q7 「ワンコイン家事引受け隊」のサービス内容にない項目は依頼できないのですか？

A一度ご相談下さい。

サービス内容によっては「ワンコイン家事引受け隊」でお引受けできない事もありますが、通常の「シルバー人材センターのお仕事」としてお引受けさせて頂きます。

Q8 サービスに必要な道具や材料はこちらで用意するのですか？

A原則、利用者様でご用意頂きます。

(利用者様で準備できない場合は、一度ご相談下さい。)

Q9 2名以上の作業者が必要な場合、料金はどうなりますか？

A 1項目 作業者1名 500円になります。

作業者2名の場合は1項目の依頼でも1,000円になります。

まずはご相談下さい!!

受付時間:平日 午前8時30分～午後5時

公益社団法人 久御山町シルバー人材センター

久御山町島田ミスノ 19番地 1

TEL075-633-5500 / FAX075-633-5533

協賛：久御山町社会福祉協議会

シルバー会員募集 “久御山町在住・60歳以上の方”必見!

シルバー会員はまだ不足しています。

お仕事やボランティア等、様々な事業を通じて、私たちと一緒に地域のお役に立ちませんか？

随時、シルバー会員を募集しています。「時間に余裕のある方!」「新しいことをはじめてみたい方!」ぜひご登録下さい。